

MARTOR CARD KNIVES

martor®

SECUMAX CARDY CUT
NO. 7469



SECUMAX CARDY CUT
NO. 5469



SECUMAX POLY CUT



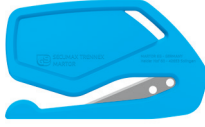
SECUMAX POLY CUT MDP



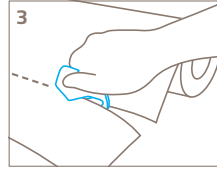
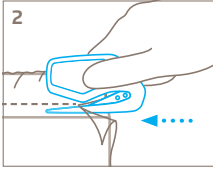
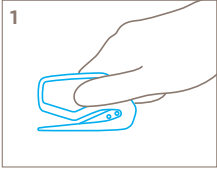
SECUMAX PLASTICUT



SECUMAX TRENNE X



SECUMAX VISICUT



SAFETY KNIFE HANDLING

Handling: Hold the knife between your thumb and index finger (fig. 1). Use the knife point to penetrate or push into the cutting material, e.g. paper, foil, foam, or fleece (fig. 2+3). Cutting is now possible. Always cut with a pushing movement, but do not lever with the knife, since it could break. The blade cannot be changed, since the blade is permanently installed. Use the eyelet to fasten lanyards or key bands.

UTILISATION COUTEAU DE SÉCURITÉ

Manipulation : tenez le couteau entre le pouce et l'index (fig. 1). Utilisez la pointe de la lame pour perforez ou pénétrer dans la matière à découper, par exemple, du papier, du film, de la mousse ou du non-tissé (fig. 2+3). Coupez ensuite. Effectuez toujours la découpe en faisant glisser le couteau, mais ne l'utilisez jamais pour faire levier (risque de casse). La lame étant injectée dans le corps du couteau, elle ne se change pas. Vous pourrez utiliser son œillet pour le fixer à une chaînette

GEBRUIK VEILIGHEIDSMES

Gebruik: Houd het mes met duim en wijsvinger vast (afb. 1). Gebruik de neus van het mes om in het te snijden materiaal, bv. papier, folie, schuimstof of vliesstof, te prikken (afb. 2+3). Daarna kunt u snijden. Snijd steeds met een schuivende beweging maar gebruik het mes niet als hefboom om breken te voorkomen. Het is niet mogelijk om het mesje te vervangen omdat het vast in de houder zit. Gebruik het oog om keycards te bevestigen.

Safety Shop.be

Westkaai 7 - B2170 Merksem / Antwerpen
Tel. 03 646 99 60 - Fax 03 646 00 25
info@safetyshop.be - www.safetyshop.be