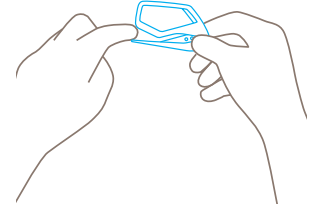
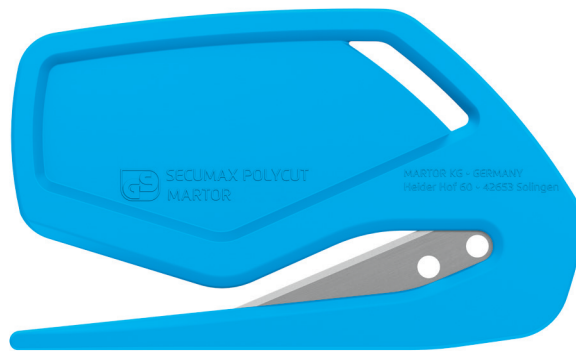


## SECUMAX POLYCUT N° 8500012

# martor



**Lame protégée – sécurité maximale**  
La lame est protégée. Aucun risque pour vous et la marchandise à déballer. Une sécurité maximale. Même une opération de coupe ratée sera sans conséquence grave.



COUTEAU DE SÉCURITÉ JETABLE AVEC LAME PROTÉGÉE, SPÉCIALEMENT CONÇU POUR LES FILMS ET LES PAPIERS.

Référence 8500012.12

### Le multitalent parmi les spécialistes.

Le SECUMAX POLYCUT fait partie de notre gamme de petits couteaux jetables maniables en plastique. Véritable multitalent, il y occupe cependant une place à part. La fente un peu plus large située entre la lame et le plastique vous permet de couper les matières fines, même composées de plusieurs couches. Grâce à son extrémité longue et fine, vous pourrez de plus vous frayer un chemin dans les enveloppes, entre les bandes de papier et à travers les couches de film. Sa minceur lui permet de se faufiler même dans des espaces étroits.

### Protection totale

Pour votre sécurité, nous avons injecté la lame de qualité en retrait dans l'outil. Vous coupez uniquement ce que vous souhaitez couper. Vos marchandises sont ainsi protégées.

### Unique en son genre

Le SECUMAX POLYCUT est un couteau jetable. La lame ne se change pas, vos collaborateurs ne risquent pas de se couper. Donc plus de sécurité.

### Une extrémité longue et fine

Pourquoi l'extrémité du SECUMAX POLYCUT est-elle longue et fine ? Afin que vous puissiez couper plus facilement dans des fentes. La matière à couper atteint aisément le tranchant.

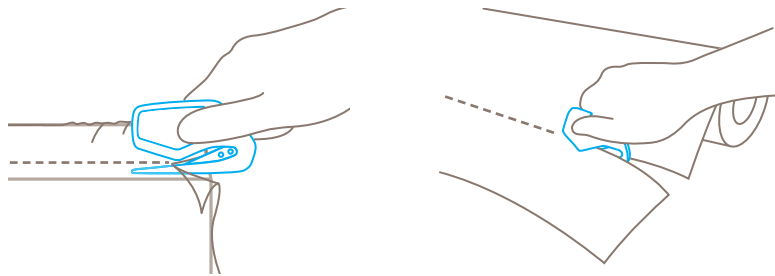
### Pour chaque main

Le SECUMAX POLYCUT est petit, léger et maniable. Il est tellement pratique que vous ne vous lasserez pas à l'utiliser. Peu importe que vous soyez droitier ou gaucher. Cet outil de coupe convient à tous les utilisateurs.

### Toujours bien placé

Vous n'êtes pas prêt de perdre le SECUMAX POLYCUT. Ce couteau est pourvu d'un œillet de fixation. Vous pouvez ainsi le fixer judicieusement.

## APPLICATION



## CARACTÉRISTIQUES DU PRODUIT

### Caractéristiques techniques



Sécurité maximale



Pas de changement de lame



Ergonomique



Profondeur de coupe



Pour droitiers et gauchers



Œillet de fixation



Espace publicitaire

### Principales matières à couper



Film étirable, thermorétractable



Adhésif



Bandes de films et de papiers



Fils, ficelles



Enveloppe

### Lame montée

Épaisseur de la lame 0,30 mm.

## CHANGEMENT DE LAME

La lame est injectée dans le corps du couteau et ne peut pas être remplacée.

## PRESTATIONS DE SERVICE



Vidéo



Fiche technique



Conseil

## DÉTAILS DU PRODUIT ET DE L'EMBALLAGE

Référence	N° 8500012.12	Unité de conditionnement	10 par boîte (vrac)
Dimensions en mm	76,1 x 3 x 45,1 mm	Dimensions (Unité)	83 x 35 x 47 mm
Poids du couteau	6,6 g	Poids (Unité)	78,4 g
Matière de base	Plastique	Code EAN (Unité)	4002632800924
Profondeur de coupe	3,0 mm	Quantité par suremballage	-
		Code douanier	82141000

## CERTIFICAT DE SÉCURITÉ

Date de délivrance	23.10.2018
Certificat	Certificat GS N° 603847-6480-55094-2018

### Certificats et distinctions



## INDICATIONS DE SÉCURITÉ

Veillez lire et conserver les instructions de sécurité afin de toujours pouvoir utiliser votre nouveau couteau MARTOR de façon sûre et optimale.

**1. Instructions générales d'utilisation :** utilisez toujours le produit avec le plus grand soin et uniquement pour des travaux de coupe manuels. Respectez le maniement correct du couteau et vérifiez l'adéquation entre l'outil et la tâche à effectuer. En protection additionnelle, nous recommandons le port de gants.

**2. Instructions particulières pour éviter les risques de blessures :** n'utilisez que des couteaux irréprochables avec un tranchant propre et intact. Le maniement du couteau doit se faire avec la plus grande prudence. Attention, la lame est tranchante et peut engendrer de graves et profondes blessures par coupure. N'empoignez de ce fait jamais la lame ! Ne jamais mettre l'autre main sur le passage de la lame et ne jamais couper en direction du corps.

**3. Remplacement de pièces :** Ce couteau est un couteau jetable. Il n'est pas possible d'en changer la lame ni les autres

composants. Si le couteau présente des signes d'usure, tel qu'un dysfonctionnement au niveau de la technique de sécurité ou du maniement, il doit être retiré et remplacé. Les modifications ou les transformations du produit ne sont pas autorisées car elles altèreraient la sécurité du produit. Attention, risque de blessure particulièrement élevé !

**4. Couteau non utilisé :** sécurisez toujours la lame de manière à exclure les blessures par coupure (selon le type du produit). Conservez le couteau en lieu sûr.

**5. Instructions d'entretien :** afin de garantir une grande longévité, veillez constamment à la propreté du couteau et préservez-le de la salissure et de l'humidité.

**ATTENTION : Nous déclinons toute responsabilité pour d'éventuels dommages indirects. Sous réserve de modifications techniques ou d'erreurs ! Ce couteau doit être gardé hors de la portée des enfants !**

## FABRICANT

MARTOR KG | Lindgesfeld 28 | 42653 Solingen | Germany  
T +49 212 73870-0 | info@martor.de | www.martor.com