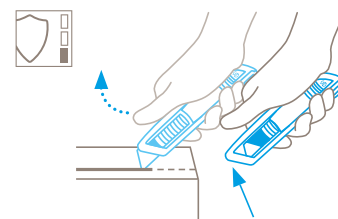


SECUNORM 500
N° 50000410

martor



Technique de sécurité



Rétraction semi-automatique de la lame - sécurité élevée

La rétraction semi-automatique de la lame vous SECUNORM 500 garantit une sécurité élevée contre les blessures par coupure. Dès que vous avez engagé la coupe, retirez le pouce du curseur. Le tranchant se rétracte immédiatement dans le manche dès qu'il quitte la matière à couper.

COUPEAU DE SÉCURITÉ ROBUSTE AVEC RÉTRACTION DE LAME SEMI-AUTOMATIQUE. POUR TOUTES LES OPÉRATIONS DE COUPE COURANTES.

Référence 50000410.02 Référence 50000410.02

Le couteau de sécurité. Avec lame trapézoïdale.

Le SECUNORM PROFI posait, il y plus de 40 ans de cela, des jalons en matière de sécurité, de robustesse et d'ergonomie. Son successeur en rajoute un de plus. Ainsi, le nouveau manche en aluminium redessiné permet une meilleure prise en main et un travail plus agréable. Voyez le nouveau curseur, que vous pouvez actionner des deux côtés. Ou le changement de lame, désormais d'une simplicité enfantine. Pendant la coupe, l'éprouvée rétraction semi-automatique de la lame vous protège des blessures par coupure.

Poignée ergonomique

Le SECUNORM 500 est synonyme d'«ergonomie» à plus d'un titre. Par exemple, grâce à la nouvelle forme de son manche, qui s'intègre optimalement à votre main. Ou encore grâce à ses détails, comme l'extrémité agréablement arrondie ou le revêtement soft-grip sur le curseur.

Très résistant

Le solide manche en aluminium est conçu pour les fréquences de coupe très élevées et les applications les plus

exigeantes. A l'instar de son célèbre prédécesseur, vous disposez ici aussi d'un allié polyvalent présentant une robustesse à toute épreuve.

Curseur bilatéral

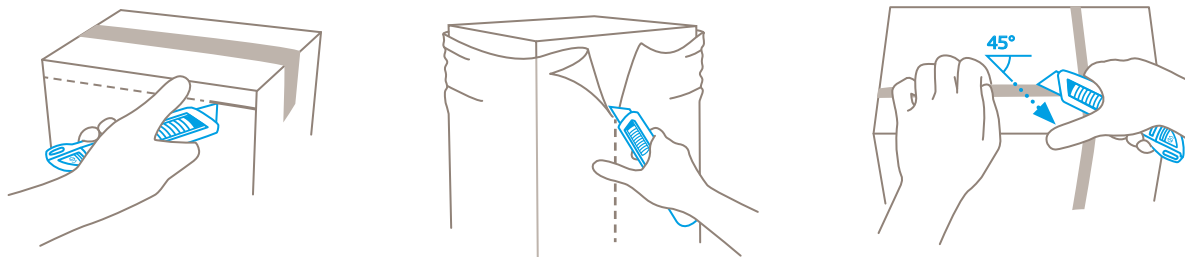
Avec l'ancien SECUNORM PROFI se posait toujours la question : droitier ou gaucher ? Mais avec son successeur moderne, tout le monde peut désormais couper en toute efficacité – et changer facilement de main selon la situation.

Sans outil

Le changement de lame sans outil dans le meilleur sens du terme : car le SECUNORM 500 est doté d'un bouton de changement de lame d'une utilisation intuitive. Une seule pression suffit pour extraire le porte-lame avec sa lame sûrement fixée.

Changement de lame simplifié

Dès que vous relevez le cache-lame, ce dernier reste dans la position désirée. De ce fait, la lame est accessible et peut être retirée en toute sécurité en la saisissant par son côté usé. Vos doigts sont ainsi préservés.



CARACTÉRISTIQUES DU PRODUIT

Caractéristiques techniques

| | | | |
|-----------------------------|---|------------------------------------|------------------------------|
| Sécurité élevée | Changement de lame sûr (grâce à l'aimant) | Extrêmement résistant à l'abrasion | Particulièrement ergonomique |
| Lame utilisable sur 2 côtés | Profondeur de coupe (19 mm) | Lame céramique insérable | Soft-grip |
| Pour droitiers et gauchers | Œillet de fixation | | |

Principales matières à couper

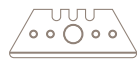
| | | | |
|-------------------------------|----------------------------------|--------------------|---------|
| Carton : jusqu'à 3 cannelures | Film étirable, thermorétractable | Cerclage plastique | Adhésif |
| Sacs | Bandes de films et de papiers | Fils, ficelles | Textile |
| Feutre | Toile | | |

Lame montée



N° 5232
0,63 mm, affûtage large

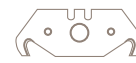
Lame en option



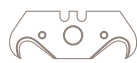
N° 65232
0,63 mm, pointe arrondie, affûtage large



N° 65232C
0,65 mm, céramique, pointe arrondie, affûtage large



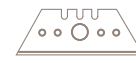
N° 5634
0,63 mm, pointe arrondie



N° 56
0,63 mm



N° 610
0,63 mm, inoxydable



N° 52
0,63 mm



N° 852
0,63 mm, inoxydable, revêtement TiN



N° 85232
0,63 mm, affûtage large, revêtement TiN



N° 85233
0,63 mm, affûtée sur 1 face, revêtement TiN

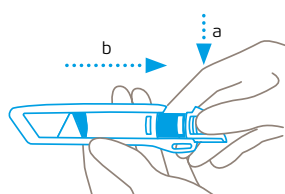


N° 5233
0,63 mm, affûtée sur 1 face

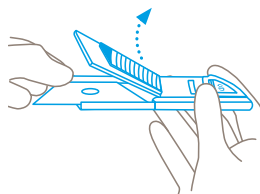


N° 8852
0,63 mm, revêtement TiN

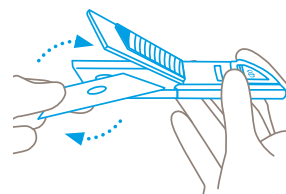
CHANGEMENT DE LAME



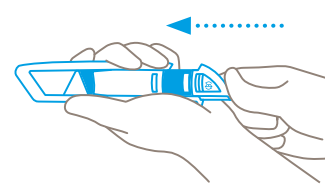
Appuyez sur le bouton de changement de lame et tirez l'insert en plastique vers l'arrière pour le sortir du manche.



Tenez la lame du côté **non affûté** et utilisez-la pour soulever le cache-lame. Le cache reste en position ouverte.



Retirez et retournez ou changez la lame. Veillez à bien réinstaller la lame en la plaçant **exactement** sur l'ergot.



Refermez le cache-lame et repoussez l'insert en plastique dans le manche jusqu'à ce que le bouton de changement de lame fasse un **déclic**.

PRESTATIONS DE SERVICE



Poster de sécurité



Vidéo de formation



Fiche technique



Conseil

DÉTAILS DU PRODUIT ET DE L'EMBALLAGE

| | | | |
|---------------------|------------------|---------------------------------|------------------------|
| Référence | N° 50000410.02 | Unité de conditionnement | 1 en carton individuel |
| Dimensions en mm | 143 x 16 x 36 mm | Dimensions du carton individuel | 154 x 22 x 38 mm |
| Poids du couteau | 72,5 g | Poids du carton individuel | 86,0 g |
| Matière de base | Aluminium | Code EAN du carton individuel | 4002632800849 |
| Profondeur de coupe | 19 mm | Quantité par suremballage | 10 couteaux |
| | | Dimensions du suremballage | 115 x 80 x 160 mm |
| | | Poids du suremballage | 907,0 g |
| | | Code EAN du suremballage | 4002632850844 |
| | | Code douanier | 82119300 |

CERTIFICAT DE SÉCURITÉ

| | |
|--------------------|---|
| Date de délivrance | 08.05.2018 |
| Certificat | Certificat GS N° 603574-6653-55094-2018/2 |

Certificats et distinctions



INDICATIONS DE SÉCURITÉ

Veillez lire et conserver les instructions de sécurité afin de toujours pouvoir utiliser votre nouveau couteau MARTOR de façon sûre et optimale.

1. Instructions générales d'utilisation : utilisez toujours le produit avec le plus grand soin et uniquement pour des travaux de coupe manuels. Respectez le maniement correct du couteau et vérifiez l'adéquation entre l'outil et la tâche à effectuer. En protection additionnelle, nous recommandons le port de gants.

2. Instructions particulières pour éviter les risques de blessures : n'utilisez que des couteaux irréprochables avec une lame MARTOR tranchante, propre et intacte. Le maniement du couteau doit se faire avec la plus grande prudence. Avant de l'utiliser, familiarisez-vous avec sa technique de sécurité et son fonctionnement. Assurez-vous également que la matière à couper n'en empêche pas le bon fonctionnement. ATTENTION, la lame est tranchante et peut engendrer de graves et profondes blessures par coupure. N'empoignez de ce fait jamais la lame ! Ne jamais mettre l'autre main sur le passage de la lame et ne jamais couper en direction du corps.

3. Remplacement de pièces : Remplacez à temps les lames émoussées! Utilisez pour cela uniquement des lames de

rechange MARTOR. Les lames usagées doivent être éliminées de manière appropriée. Elles ne doivent pas se retrouver dans les corbeilles à papier, elles constitueraient ainsi un risque de blessure considérable. N'entreprenez jamais de réparation vous-même. Si le couteau présente des signes d'usure, tel qu'un dysfonctionnement au niveau de la technique de sécurité, du changement de lame ou du maniement, il doit être retiré et remplacé. Les modifications ou les transformations du produit ne sont pas autorisées car elles altéreraient la sécurité du produit. ATTENTION, risque de blessure particulièrement élevé !

4. Couteau non utilisé : sécurisez toujours la lame de manière à exclure les blessures par coupure (selon le type du produit). Conservez le couteau en lieu sûr.

5. Instructions d'entretien : afin de garantir une grande longévité, veillez constamment à la propreté du couteau et préservez-le de la salissure et de l'humidité.

ATTENTION : Nous déclinons toute responsabilité pour d'éventuels dommages indirects. Sous réserve de modifications techniques ou d'erreurs ! Ce couteau doit être gardé hors de la portée des enfants !

ACCESSOIRES

ÉTUI DE CEINTURE S AVEC CLIP

N° 9920



Où ranger votre outil de coupe lorsque vous n'en avez pas besoin ? Dans l'ÉTUI DE CEINTURE S, parfait pour ranger les petits couteaux et les petits ciseaux MARTOR. Plus encore : les compartiments internes et externes peuvent être garnis au choix avec un couteau supplémentaire, un stylo ou une boîte de lames.

FOURREAU

N° 9842



Le PETIT FOURREAU en plastique bleu permet de ranger votre outil de coupe et de le retrouver rapidement. Il est adapté aux modèles à manche fin tels que le SECUNORM MULTISAFE, PROFI LIGHT, PROFI40, SECUNORM 500 et SECUNORM 300.

CONTENEUR

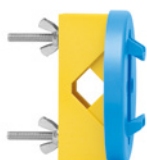
N° 9810



Videz le contenu de votre SAFEBOX dans le CONTENEUR. Ou insérez-y directement vos lames usées. Une fois le CONTENEUR plein, tournez le couvercle jusqu'à la butée. La boîte est définitivement verrouillée. Vous pouvez ainsi éliminer les lames en toute sécurité avec vos déchets résiduels.

SUPPORT MURAL CONTENEUR

N° 9845



N'oubliez pas son SUPPORT MURAL. Pratique, emboîtez-y votre CONTENEUR et rendez-le ainsi accessible partout dans votre entreprise. Une fois plein, votre CONTENEUR peut être retiré pour l'élimination définitive des lames. Pour monter le CONTENEUR sur des montants circulaires, utilisez la bride de serrage avec les vis et les écrous joints au SUPPORT MURAL.

SAFEBOX

N° 108000



La SAFEBOX est suffisamment grande pour accueillir un grand nombre de lames usées. Sa conception est pourtant si compacte qu'elle trouve sa place dans toutes les poches. Les lames sont insérées par deux ouvertures étroites. Celles-ci servent également à casser en toute sécurité les segments de lames sécables. Videz votre SAFEBOX, par exemple dans le CONTENEUR.

FABRICANT

MARTOR KG | Lindgesfeld 28 | 42653 Solingen | Germany
T +49 212 73870-0 | F +49 212 73870-90 | info@martor.de | www.martor.com