

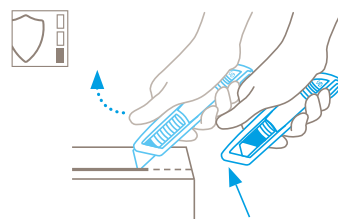
SECUNORM 500

NR. 50000410

martor



Veiligheidstechniek



Automatisch terugtrekken van het mesje – zeer hoge graad van veiligheid

Automatic blade retraction van de SECUNORM 500 garandeert een hoge graad van veiligheid om snijverwondingen te voorkomen. Zodra u bent gestart met snijden kunt u de duim van de schuif halen. Het mesje zal zich direct terugtrekken in de houder zodra het gesneden materiaal wordt verlaten.

ROBUUSTE VEILIGHEIDSMES VOOR RECHTS- OF LINKSHANDIGEN. ONTWERPEN VOOR DIVERSE SNIJWERKZAAMHEDEN IN HET BIJZONDER KARTON SNIJDEN.

Bestelnummer 50000410.02

Het veiligheidsmes. Met trapeziummesje.

De SECUNORM PROFI zet al meer dan 40 jaar de standaard op het gebied van veiligheid, robuustheid en ergonomie. Zijn opvolger doet er nog een schepje bovenop. Zo zorgt de nieuw ontworpen aluminium greep voor een duidelijk betere hantering en aangenamer werken. Neem bijvoorbeeld de schuifknop, die flexibel aan beide kanten kan worden bediend. Of het zeer eenvoudig wisselen van mesjes. Bij het snijden beschermt de bewezen automatic blade retraction u tegen snijwonden.

Ergonomische houder

"Ergonomie" vindt u bij de SECUNORM 500 overal. Bijvoorbeeld in de nieuwe greep, die optimaal in de hand ligt. Of in de details, zoals de aangenaam afgeronde mespunt of de slipvaste softgrip op de schuifknop.

Duurzaam

De robuuste aluminium greep is ontworpen voor veelvuldig snijden en de meest uitdagende snijopdrachten. Zoals bij de

beroemde voorganger krijgt u ook met dit product een echte alleskunner van zeer hoge kwaliteit.

2-zijdige schuifknop

Bij de oude SECUNORM PROFI was het steeds de vraag: bent

u links- of rechtshandig? Met de moderne opvolger kan iedereen nu efficiënt snijden, en afhankelijk van de situatie, van hand wisselen.

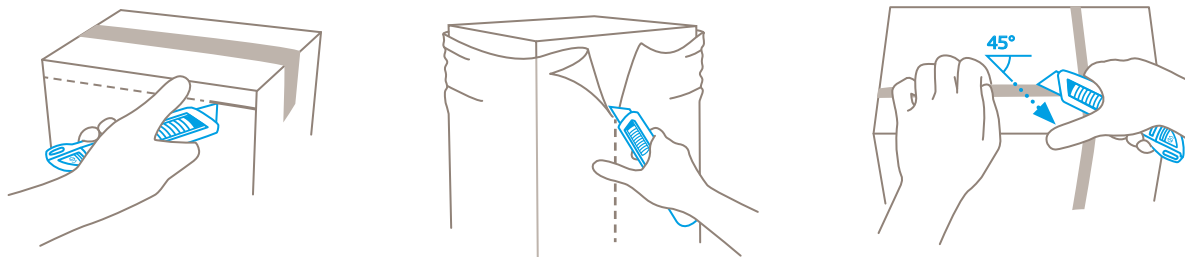
Zonder gereedschap

Mesjes wisselen zonder gereedschap: De SECUNORM 500 is uitgerust met een intuïtief te bedienen knop voor het wisselen van mesjes. Met slechts één druk op de knop kunt u de meshouder met het veilig bevestigde mesje eruit trekken.

Vervangen eenvoudig gemaakt

Zodra u de afdekking van het mesje optilt, blijft deze in de gewenste positie. Het mesje ligt daardoor vrij en kan eenvoudig aan de stompe zijde worden verwijderd. Zo doet u uw vingers een plezier.

01/04



PRODUCTEIGENSCHAPPEN

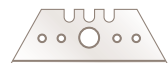
Technische kenmerken

Hoge veiligheid	Veilige mesjeswissel (dankzij magneet)	Hoogste slijtvastheid	Bijzonder ergonomisch
2-voudig snijvlak	Snijdiepte (19 mm)	Keramisch mesje bruikbaar	Soft grip
Voor rechts- en linkshandigen	Oogje om te bevestigen		

De belangrijkste snijmaterialen

Karton: tot 3-laags	Wikkel-, stretch-, krimpfolie	Kunststof strapbanden	Plakband
Goederen in zakken	Folie- en papierbanen	Garen, koord	Textiel
Vilt	Niet geweven stoffen		

Gemonteerd mesje



NR. 5232
0,63 mm, met breed snijvlak

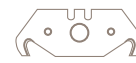
Optioneel mesje



NR. 65232
0,63 mm, met breed snijvlak en afgerond mespunt



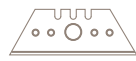
NR. 65232C
0,65 mm, keramisch, met breed snijvlak en afgerond mespunt



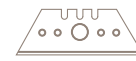
NR. 5634
0,63 mm, afgerond mespunt



NR. 56
0,63 mm



NR. 610
0,63 mm, roestvrij



NR. 52
0,63 mm



NR. 852
0,63 mm, roestvrij, met TiN bekleed



NR. 85232
0,63 mm, met breed snijvlak, met TiN bekleed



NR. 85233
0,63 mm, enkel snijvlak, met TiN bekleed

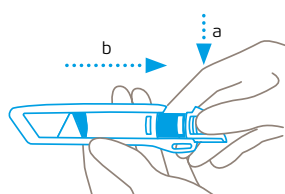


NR. 5233
0,63 mm, enkel snijvlak

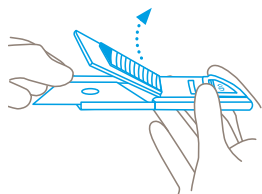


NR. 8852
0,63 mm, met TiN bekleed

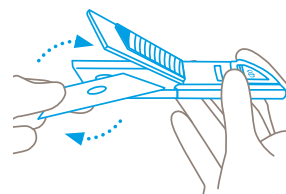
MESJESWISSEL



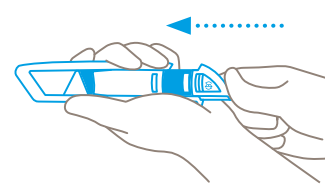
Druk de meswisselknop in en trek het kunststof inzetstuk naar achteren uit de greep.



Pak het mesje aan de **stompe** zijde vast en til de mesjesafdekking met behulp van het mesje naar boven toe op. De afdekking blijft in de geopende stand.



Haal het mesje eruit en mesje draaien of verwisselen. Let erop dat u het mesje weer **precies** op de nokjes plaatst.



Sluit de mesjesafdekking en schuif het kunststof inzetstuk weer terug in de greep tot de meswisselknop **hoorbaar** vastklikt.



PRODUCT- EN VERPAKKINGSDetails

Bestelnummer	NR. 50000410.02
Afmetingen in mm	143 x 16 x 36 mm
Gewicht mes	72,5 g
Basismateriaal	Aluminium
Snijdiepte	19 mm

Verpakkingseenheid	1 in individuele doos
Afmetingen individuele doos	154 x 22 x 38 mm
Gewicht individuele doos	86,0 g
Barcode individuele doos	4002632800849
Hoeveelheid per omverpakking	10 mes
Afmetingen omverpakking	115 x 80 x 160 mm
Gewicht omverpakking	907,0 g
Barcode omverpakking	4002632850844
Douanenummer	82119300

VEILIGHEIDSCERTIFICAAT

Datum van afgifte	08.05.2018
Certificaat	GS-certificaat NR. 603574-6653-55094-2018/2

Certificaten en onderscheidingen



VEILIGHEIDSinstructie

Lees voor gebruik altijd de gebruiksaanwijzing en bewaar deze zodat u uw MARTOR mes altijd veilig en optimaal kunt gebruiken.

1. Algemene gebruiksaanwijzing: Gebruik het produkt uitsluitend en zorgvuldig voor handmatige snijwerkzaamheden en niet voor onjuiste toepassingen. Let hierbij op de correcte handhaving en de juiste toepassing van het mes. Als extra veiligheidsmaatregel raden wij het gebruik van handschoenen aan.

2. Bijzondere gebruiksaanwijzing ter voorkoming van verwondingen. Gebruik uitsluitend onberispelijke messen met scherpe, schone en onbeschadigde MARTOR-mesjes. Neem bij het gebruik de grootste voorzichtigheid in acht. Maak uzelf vóór gebruik vertrouwd met de veiligheidstechniek en de werking ervan. Zorg er tevens voor dat deze niet door het te snijden materiaal beïnvloed wordt. LET OP: het mesje is scherp en kan ernstige en diepe snijwonden veroorzaken. Pak daarom nooit het mesje vast! Plaats uw andere hand niet op de snijkant van het mes en snij van uw lichaam af.

3. Onderdelen verwisselen: Verwissel de stomp geworden mesjes op tijd! Gebruik daarvoor uitsluitend MARTOR-reservemesjes. Gebruikte mesjes dienen op de juiste wijze te worden verwerkt. Ze horen niet thuis in papierafval of

de vuilnisbak want dan is er grote kans op verwondingen. Voer nooit zelf reparaties uit. Indien het mes ouderdomsverschijnselen of slijtage vertoont, zoals bv. storingen bij de veiligheidstechniek of bij het gebruik, dient u het mes te vernietigen en te vervangen. Veranderingen of manipulatie van het produkt zijn niet geoorloofd, daar deze de veiligheid van het produkt beïnvloeden. LET OP, in een dergelijke geval is er grote kans op verwondingen!

4. Overig gebruik van het mes: Het mesje altijd zo opbergen (afhankelijk van het producttype) dat snij-ongevallen uitgesloten zijn. Bewaar het mes op een veilige plaats.

5. Onderhoud: Houdt het mes altijd schoon en droog en stel het niet onnodig bloot aan vuil en vocht teneinde een lange levensduur te bevorderen.

Let op: MARTOR is niet aansprakelijk voor eventuele gevolgschade. Technische veranderingen en afwijkingen voorbehouden! Dit mes hoort niet thuis in kinderhanden!

TOEBEHOREN

GORDELTASJE S MET CLIP

NR. 9920



Waar blijft u met uw snijgereedschap wanneer u het eens niet nodig hebt? In de stevige GORDELTAS S is er plaats voor alle compacte MARTOR-messen en voor onze veiligheidscharen. Meer nog: de extra vakken kunt u flexibel gebruiken door hier bijvoorbeeld nog een pen of een verpakking met mesjes in te steken. Zo vervoert u in de GORDELTAS uw werkgereedschap veilig van A naar B en hebt u alles meteen bij de hand wanneer u opnieuw begint te werken.

HOLSTER

NR. 9842



Nog een plaats waar u uw snijgereedschap snel kunt terugvinden is de kleine blauwe kunststof holster. Op dezelfde wijze te gebruiken als de grotere versie. De kleine blauwe holster is optimaal geschikt voor de SECUPRO-messen MULTISAFE, PROFI LIGHT, PROFI40, SECUNORM 500 en SECUNORM 300.

VERZAMELDOOS

NR. 9810



U kunt de VERZAMELDOOS vullen met de inhoud van uw SAFEBOX, of met gebruikte mesjes. Wanneer de VERZAMELDOOS gevuld is kunt u het deksel draaien tot het sluit. De VERZAMELDOOS kan nu niet meer geopend worden. De gevulde VERZAMELDOOS kunt u daarna op een veilige manier met het restafval weggooien.

WANDHOUDER VOOR VERZAMELDOOS

NR. 9845



Voeg hem toe aan uw bestelling! U kunt de VERZAMELDOOS vastmaken aan elke beschikbare muur van uw bedrijf met de praktische houder. Maak gebruik van de bijgeleverde klemmen, schroeven en bouten om hem vast te maken aan buizen of pijpen.

SAFEBOX

NR. 108000



De SAFEBOX is groot genoeg om een groot aantal gebruikte mesjes in weg te bergen. Tegelijkertijd is hij zo compact dat iedereen hem met zich mee kan dragen. De beide gleuven dienen niet enkel om mesjes in te brengen maar ook om afbreekmesjes in te korten. U kunt de SAFEBOX leegmaken in de VERZAMELDOOS.

FABRIKANT

MARTOR KG | Lindgesfeld 28 | 42653 Solingen | Germany
T +49 212 73870-0 | F +49 212 73870-90 | info@martor.de | www.martor.com