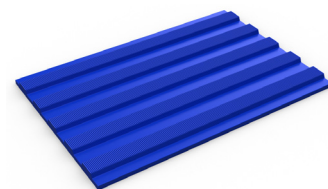


Tapis extrêmement robuste avec une surface texturée qui isole aussi des chocs électriques.



Notre tapis isolant électrique le plus vendu, Flexi Tred, est conçu pour les lieux de travail où il existe un risque de choc électrique et où le confort est nécessaire sous les pieds.

Avec une tension de claquage de 27 kV, Flexi Tred fournit non seulement une résistance électrique, mais résiste également à des niveaux élevés d'interférences électriques. La surface texturée des nervures est très résistante à l'usure, antidérapante et facile à nettoyer. Le tapis est aussi naturellement résistant aux acides, aux produits chimiques et aux huiles, ce qui en fait une solution idéal pour les zones de fabrication, ainsi que pour les environnements commerciaux les plus exigeants.



Caractéristiques:



Surface texturée à larges côtes



Tension de claquage de 27 kV



Revêtement vinyle résistant à l'usure



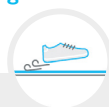
Fabriqué en PVC flexible



Pratique, livré en rouleau



Avantages:



Bonne résistance au glissement et à l'usure



Isolé des chocs électriques



Résistant aux produits chimiques, huiles et acides



Facile à couper sur place; Epouse les irrégularités des sols



Rapide à installer



Plastic Extruders Ltd.

Russell Gardens, Wickford
Essex, SS11 8DN
+44 (0) 1268 571 116

Fabriqué en Europe
et États-Unis
plastexmatting.com



Flexi Tred

Fiche Technique



Dimensions standards:

Produit	Flexi Tred
Hauteur	4 mm
Options Standard en rouleau	10 x 1 m
Poids	4,2 kg/m ²

Tolérances:

	Hauteur (+/- 0,5 mm)	Longueur (0+0,3 m)	Largeur (+/- 1 cm)
Flexi Tred	4 mm	10 m	100 cm

Toutes les dimensions sont nominales

Informations techniques:

Chimique	Une rétraction thermoplastique peut entraîner la réduction du revêtement jusqu'à 2%. Cela peut être amplifié si la température est élevée. Vous pourrez en savoir plus sur les causes de cette rétraction en téléchargeant cette fiche d'information .
Composition	Chlorure de polyvinyle flexible (PVC)
Environnement	Flexi Tred est 100% recyclable. Nous n'utilisons aucune substance incluse dans la liste SVHC sous REACH dans aucun de nos tapis et caillebotis.
Electrical	BS 2782: Part 2 Méthode 230A Insulation résistance > 2000M Ω , Force électrique = 20 000 volts DIN 60243-1 (VDE 0303 partie 21): 1999-03 Tension de claquage: 27.050 kV eff
Inflammabilité	UL 94. Test de combustion horizontale. Classification 94HB
Réversion	Le rétrécissement thermoplastique peut entraîner des réductions de taille allant jusqu'à 2%. Cela peut être accéléré dans des environnements chauds. Vous pouvez en savoir plus en téléchargeant cette fiche d'information .
Thermique	Conçu pour fonctionner à des températures de -23 ° C à + 60 ° C. Une légère variation de taille peut se produire aux températures extrêmes.
Ultra-violet	Résistant à la dégradation du PVC. La couleur rouge ne résiste pas aux couleurs en plein soleil.
Garantie	Deux années. Visitez notre page sur les garanties pour plus d'informations

Installation:

La construction en une pièce de Flexi Tred signifie que l'installation est simple:

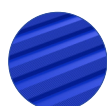
- Livré en rouleaux pratiques de 10 m
- Facile à couper pour s'adapter sur place
- Epouse les irrégularités des sols

Nettoyage:

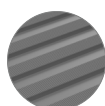
Garder Flexi Tred fonctionnel et propre est facile:

- Facile à nettoyer avec un aspirateur ou une vadrouille
- Aucun outil de nettoyage spécial requis

Couleurs:



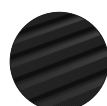
Bleu



Gris clair



Marron



Noir

D'autres couleurs disponibles sur demande