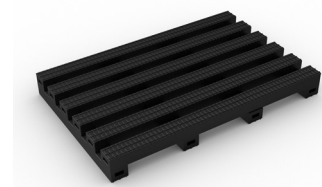


Tapis de travail antidérapant, léger à manipuler et super polyvalent.



**Certifié antidérapant avec un excellent drainage et des avantages anti-fatigue, Heronair est parfait pour les lieux de travail industriels légers et les allées où il y a un risque d'eau sous le pied.**

Fabriqué à partir de PVC non poreux avec un motif gravé, Heronair est imperméable aux fluides et offre un excellent drainage, ce qui le rend idéal pour les environnements où des déversements sont probables. La construction creuse le rend léger à soulever et facile à déplacer, donc l'installation est rapide et le nettoyage est simple.



## Caractéristiques:



Surface en relief



Construction tubulaire à deux couches



Fabriqué en PVC non poreux



Propriétés anti-fatigue démontrées



Livré en rouleaux de 10 m



## Avantages:



Certifié Antidérapant (DIN 51130:R11, ASTM 1677:0.6/0.6)



Excellent drainage (DIN 51130:V10)



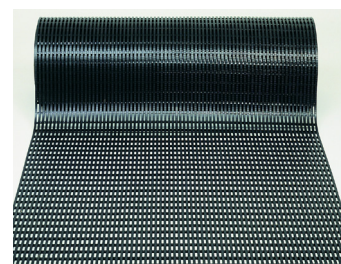
Résistant aux produits chimiques, huiles et acides



Augmente la productivité



Simple à installer



## Plastic Extruders Ltd.

Russell Gardens, Wickford  
Essex, SS11 8DN  
+44 (0) 1268 571 116

Fabriqué en Europe  
et États-Unis:  
[plastexmatting.com](http://plastexmatting.com)



### Dimensions standards:

Produit	Heronair
Hauteur	10 mm
Options Standard en rouleau	10 x 0,5 m
	10 x 0,75 m
	10 x 1 m
Poids	4,5 kg/m <sup>2</sup>

### Tolérances:

	Hauteur (+/- 0,5 mm)	Longueur (0+0,3 m)	Largeur (+/- 1 cm)
Heronair	10 mm	10 m	50 cm 75 cm 100 cm

Options standard en module

### Informations techniques:

Acoustique	Excellente absorption acoustique
Chimique	Résistant à la plupart des acides, alcalins et huiles. Vous pouvez en savoir plus sur les résistances chimiques spécifiques en téléchargeant <a href="#">cette fiche d'information</a> .
Composition	Chlorure de polyvinyle flexible (PVC)
Environnement	Heronair est 100% recyclable. En noir, Heronair est fabriqué à partir de nos propres déchets industriels. Le contenu recyclé est en moyenne d'au moins 30%, mais nous nous efforçons d'atteindre 100% dans la mesure du possible. Nous n'utilisons aucune substance incluse dans la liste SVHC sous REACH dans aucun de nos tapis et caillebotis.
Inflammabilité	DIN 4102 Partie 1 – Classification B2
Hygiène	Fabriqué en PVC non poreux qui résiste naturellement à la croissance des bactéries.
Réversion	Une rétraction thermoplastique peut entraîner la réduction du revêtement jusqu'à 2%. Cela peut être amplifié si la température est élevée. Vous pourrez en savoir plus sur les causes de cette rétraction en téléchargeant <a href="#">cette fiche d'information</a> .
Antidérapant	DIN 51130: R11, V10 ASTM F 1677 - Sec/Mouillé: 0.6/0.6
Thermique	Conçu pour fonctionner à des températures de -23 ° C à + 60 ° C. Une légère variation de taille peut se produire aux températures extrêmes.
Ultra-violet	Résistant à la dégradation du PVC.
Garantie	Deux années. Visitez <a href="#">notre page sur les garanties</a> pour plus d'informations

### Installation:

La construction en rouleau de Heronair signifie que l'installation est simple:

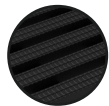
- Livré en rouleaux de 10 m; placer et dérouler
- Facile à découper sur place
- Epouse facilement les irrégularités des sols

### Nettoyage:

Garder Heronair fonctionnel et propre est facile:

- Poids léger
- Soulevez ou roulez simplement pour nettoyer
- Aucun outil de nettoyage spécial nécessaire
- Facile à nettoyer avec un tuyau haute pression

### Couleur:



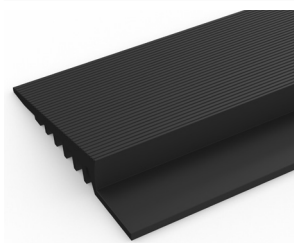
Noir

D'autres couleurs disponibles sur demande

### Accessoires:

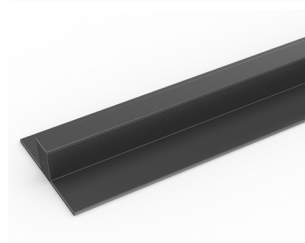
#### > Heronair

Rampe PVC (H: 10 mm, L: 50 mm)



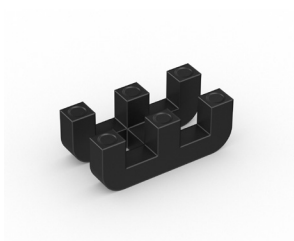
Livré en rouleaux de 10,1 m de long. Un tube de pâte à souder à froid est recommandé pour chaque 10 m de profilé. Existe en noir et gris foncé. Dimension: 10 mm x 50 mm x 10,1 m

Rail de raccord PVC (H: 10 mm)



Rail d'accrochage en deux parties qui peut être soudé ensemble pour joindre les rouleaux de bout en bout ou d'un côté à l'autre pour couvrir de grandes surfaces. Nous recommandons un tube de pâte à souder à froid pour 10 m de profilé. Livré en gris foncé. Dimension: 10,5 mm x 2,5 m

Clips de connexion: double usage (H: 14 mm)



Pour assembler des sections de tapis côté avec côté ou de longueur avec longueur. Livré par lot de 10