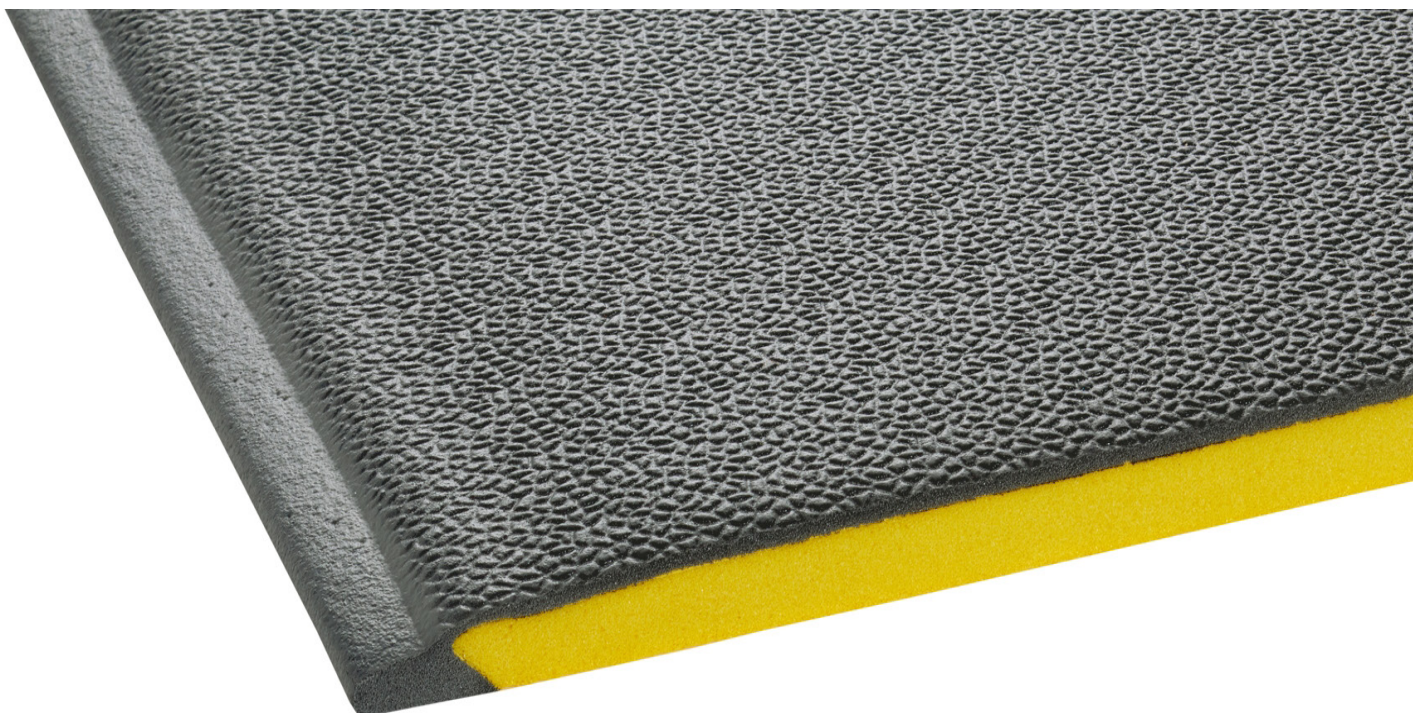


Tuff Spun Wear

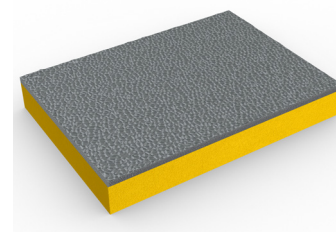


Tapis anti-fatigue haute performance parfait pour les lieux de travail commerciaux et de détail.



Avec sa composition en mousse jaune épaisse et sa couche supérieure grise résistante, Tuff Spun Wear est le tapis anti-fatigue idéal pour le confort et la durabilité.

50% plus épais que le Tuff Spun, ce tapis ultra-rembourré offre un confort supplémentaire aux employés debout, contribuant à réduire la fatigue et à augmenter la productivité.



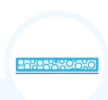
Caractéristiques:



Couche supérieure résistante



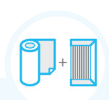
Surface de galets en relief



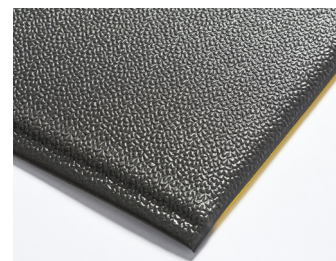
Augmentation de l'épaisseur de la mousse



Construction à cellules fermées



Livré en rouleaux de 18 m et modules standard



Avantages:



Certifié résistant à l'usure (ASTM 4060: < perte 0,4 g)



Bonne résistance au glissement



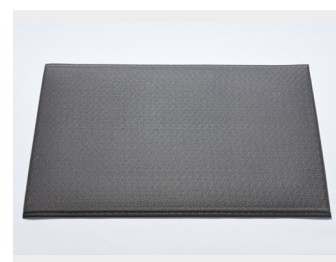
Amorti supplémentaire pour améliorer le confort



Protège les objets tombés des dommages



Rapide à installer



Plastic Extruders Ltd.

Russell Gardens, Wickford
Essex, SS11 8DN
+44 (0) 1268 571 116

Fabriqué en Europe
et États-Unis
plastexmatting.com



Dimensions standards:

Produit	Tuff Spun Wear
Hauteur	14 mm
Option Standard en rouleaux	18 × 0,91 m
Options Standard en modules	0,6 × 0,91 m
	0,91 × 1,5 m
	0,91 × 3 m
Poids	4 kg/m ²

Les modules standard sont fournis avec des bords chanfreinés sur 4 côtés

Tolérances:

	Hauteur (+/- 0,5 mm)	Longueur (0,+0,3 m)	Largeurs (+/- 1 cm)
Tuff Spun Wear	14 mm	18 m	91 cm

Toutes les dimensions sont nominales

Informations techniques:

Acoustique	Excellente absorption acoustique
Composition	Mousse Vinyle
Réversion	Une rétraction thermoplastique peut entraîner la réduction du revêtement jusqu'à 2%. Cela peut être amplifié si la température est élevée. Vous pourrez en savoir plus sur les causes de cette rétraction en téléchargeant cette fiche d'information .
Thermique	Conçu pour fonctionner à des températures de -23 ° C à + 60 ° C. Une légère variation de taille peut se produire aux températures extrêmes.
Taux d'usure	ASTM 4060: < Perte 0,4 g
Warranty	Une année. Visitez notre page sur les garanties pour plus d'informations

Installation:

La construction en une pièce de Tuff Spun Wear signifie que l'installation est simple:

- Disponible en rouleaux ou modules pour une installation rapide
- Facile à couper à la taille et à la forme
- Aucun outil spécial requis

Nettoyage:

Garder Tuff Spun Wear fonctionnel et propre est facile:

- Léger à manipuler
- Soulevez ou roulez simplement pour nettoyer
- Facile à nettoyer et à entretenir

Couleur:



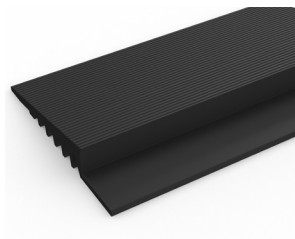
Gris foncé

D'autres couleurs disponibles sur demande

Accessoires:

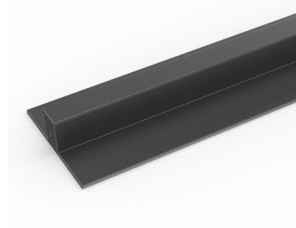
> Tuff Spun Wear

Rampe PVC (H: 10 mm, L: 50 mm)



Fourni en rouleaux de 10,1 m de long avec tube de pâte de soudage à froid. Existe en noir et gris foncé. Dimension: 10 mm x 50 mm x 10,1 m

Rail de raccord PVC (H: 10 mm)



Rail d'accrochage en deux parties qui peut être soudé ensemble pour joindre les rouleaux de bout en bout ou d'un côté à l'autre pour couvrir de grandes surfaces. Nous recommandons un tube de pâte à souder à froid pour 10 m de profilé. Livré en gris foncé. Dimension: 10,5 mm x 2,5 m